



Filo Kiralama Dünyasına hoş geldiniz

Bu broşür, şirketimizden kiraladığınız aracı en Konforlu şekilde kullanmanız için tasarlanmış olup, sözleşme süreci boyunca ihtiyaç duyabileceğiniz bilgiler tarafımızca derlenmiştir.



# İçindekiler :

- 0 Araç Teslimi
- Araç Periyodik Bakım Zamanı
- Teknik Arıza ve Yol Yardım
- Kaza ve Hasar Anında Yapılması Gerekenler
- Çalınma Durumunda Yapılması Gerekenler
- Anahtar, Plaka ve Ruhsat Çalınma ve Kaybolması
- HGS-OGS Yönetimi
- Yurtdışı Çıkış İşlemleri
- Lastik Talep ve Değişim
- Güvenli Sürüş için Öneriler
- Acil Durum Numaraları



Acil Destek Hattımız  
0555 996 57 11



- ➔ Aracınızı teslim alırken aracın üzerindeki gerekli kontrolleri uzmanlarımız ile birlikte yapmanızı ve gerekli tüm ekipmanların kontrolünü rica ederiz.
- ➔ Aracınızı Tuna Filo'dan teslim aldıktan sonra, kiralama süreciniz başlamış olup. Güvenli ve keyifli kullanımınız için Araç üretici firmasının kullanım kitapçığı ve garanti belgesini kontrol edin
- ➔ Aracınızı kullanmadan önce firmanızla yapılmış kiralama sözleşmesini incelemeniz tavsiye edilir. Böylelikle bağlayıcı maddelerden haberdar olursunuz.
- ➔ Tuna Filo dan onay almadan araçta her hangi bir değişiklik, aksesuar, parça ve benzeri montajı yapılmamalıdır.
- ➔ Araç ile birlikte teslim edilen tüm malzemeler aracın iadesi sırasında isteneceği için, bu konuda dikkatli olmanızı rica ederiz.



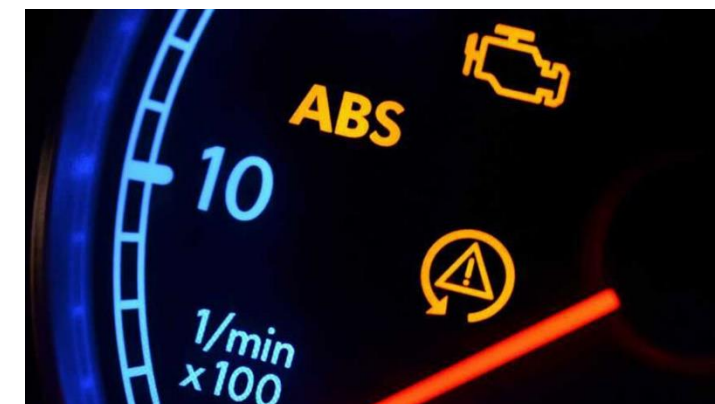
- ➔ Aracınızın bakım zamanları araç üretici firmalar tarafından belirtilmiş olup bu bakımların zamanında yapılması gerekmektedir. Zamanında ve düzenli yapılan bakımlar hem sizin hem de aracınızın güvenliğini sağlar.
- ➔ Aracınızın bakım zamanı geldiğinde Tuna portal üzerinden bakım randevusu alarak aracınızı yönlendireceğimiz anlaşmalı servislerimizde ücret ödmeden yapabileceksiniz.
- ➔ Aracınızın bakım kilometresi gelmese bile yıllık bakımının aksatılmaması gerekmektedir.
- ➔ Aracınızı anlaşmalı servislerimize bıraktığınızda araç içerisinde kıymetli eşyalarınızın olmadığından emin olmalısınız

#### MARKALARA GÖRE PERİYODİK BAKIMLAR

Marka	Bakım Periyodu	Marka	Bakım Periyodu
Audi	15.000 KM ve Katları	Nissan	10.000 KM ve Katları
BMW	15.000 KM ve Katları	Opel	15.000 KM ve Katları
Citroen	15.000 KM ve Katları	Peugeot	15.000 KM ve Katları
Dacia	20.000 KM ve Katları	Renault	20.000 KM ve Katları
Fiat	10.000 KM ve Katları	Seat	15.000 KM ve Katları
Ford	15.000 KM ve Katları	Skoda	15.000 KM ve Katları
Hyundai	15.000 KM ve Katları	Toyota	10.000 KM ve Katları
Mercedes	15.000 KM ve Katları	Volkswagen	15.000 KM ve Katları



- Aracınızda oluşabilecek arıza durumlarında öncelikle aracınızı durdurunuz ve kendi güvenliğiniz için gerekli tedbirleri alın. Sonrasında problemi acil destek hattımıza bildirerek ( 0530 660 77 87 ) yönlendirme yardımı alın.
- Gerekli olduğu durumlarda çekici ve ikame araç hizmetimiz için operasyon uzmanımız sizi her konuda yönlendirecektir.
- Aracınızı çekici veya servise bıraktığınız durumlarda özel eşyalarınızı araç içinde bırakmayınız.



Aracınızın ekranında yanan arıza ışıklarının ne anlama geldiğini öğrenmek için internet sitemizi ziyaret edebilirsiniz.



## Emniyet Kemerini Hayat Kurtarır.

- Çift taraflı kazalarda öncelikle aracı yerinden hareket ettirmeden olay yeri ve araçların kaza anı fotoğrafları alınmalı ve hasar ihbar hattımız 0530 660 77 87 arayıp bilgi vermelisiniz.
- Kazaya karışan tüm araçların evrakları (Trafik sigorta poliçesi, ruhsat, ehliyet) alınmalı.
- Anlaşmalı tutanak karşı tarafla mutlaka tutulmalı bir nüshası alınmalı, taraflar anlaşmıyor ise sürücü ehliyeti yok ise , alkollü, yaralamalı ise vs durumlarda olay yerine polis, veya bölgeye göre jandarma aranıp çağırılarak raporlar tutturulmalıdır.
- Olay anında kazaya karışan araçlardan biri olay yerinden ayrılıyor ise plakası alınmalı ve olay yerine polis ve jandarma çağırılmalıdır.
- Kazaya karışan araç sayısı ikiden fazla ise tutanak tutulan tüm araçların evrakları eksiksiz alınmalıdır.
- Tek taraflı kazalarda veya hangi aracın çarptığı belli olmadığı durumlarda, öncelikle olay yeri fotoğrafları çekilmeli ve polis aranarak olay yerine çağırılıp tutanak tutturulmalıdır. Polisin veya jandarmanın aranıp gelmediği durumlar da en yakın karakola gidilerek ifade tutanağı tutturulmalıdır. İfade tutanağında tüm olayı anlatarak imzalarda tamamlandıktan sonra tutanağı teslim alın.

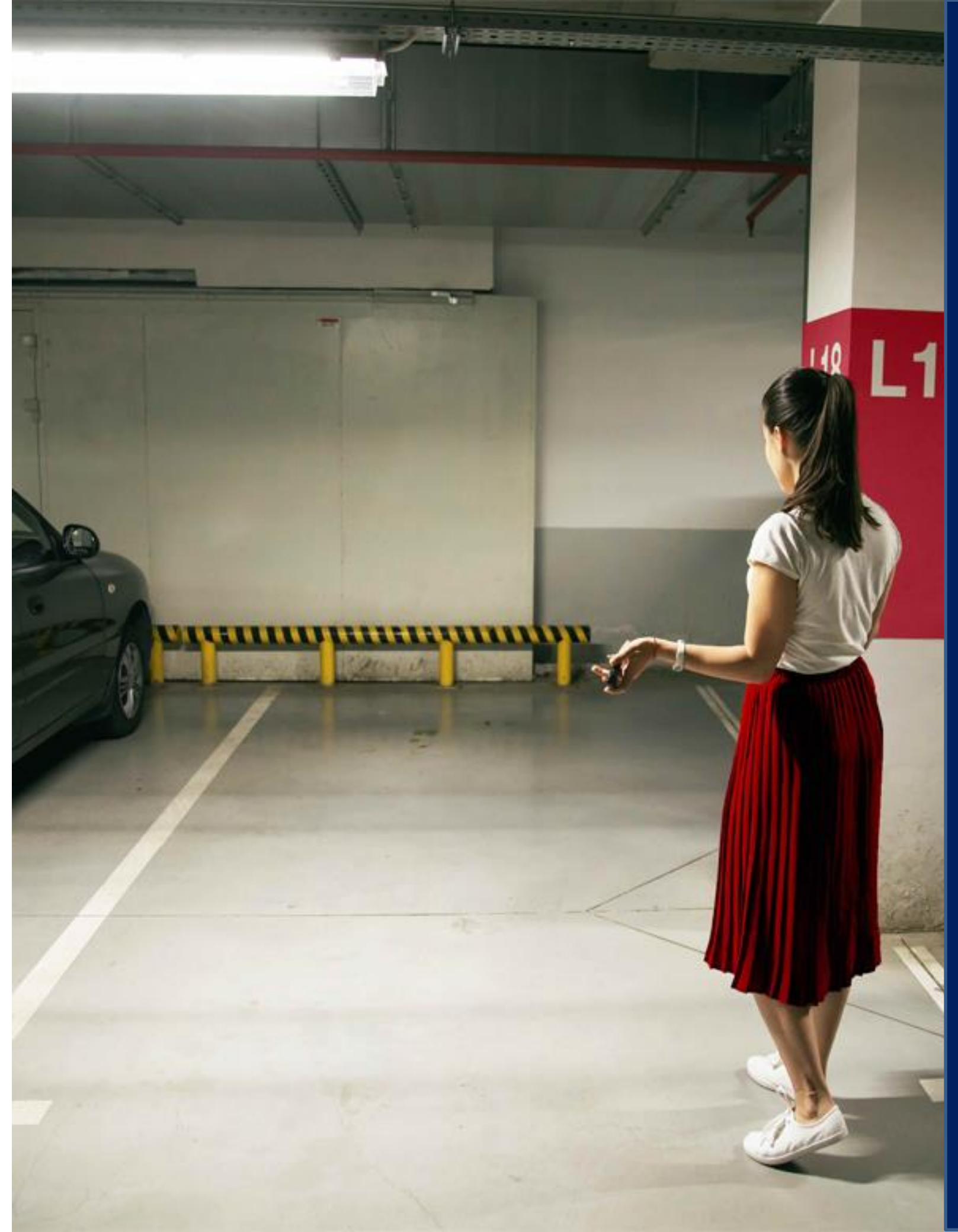
- Yukarıdaki tüm süreci sağlayamadığınız takdirde beyan ile başvuru yaparsanız yine tüm olay yeri fotoğrafları , hasarın oluş şekli , oluş yeri hasar saatini detaylıca yazıp ilettiğiniz durumlarda süreç sigorta firmasından değerlendirilip sonuçlanacaktır. Akabinde sözleşmedeki beyan hakkınız ve limitiniz dahilinde değerlendirme yapılacaktır. Bundan dolayı önceliklerimiz her zaman anlaşmalı tutanak , polis veya jandarma raporu veya ifade tutanağı tutturulmasıdır.
- Yangın, sel vb gibi doğal afetlerde öncelikle can güvenliğinizi sağlayınız , aracınızda meydana gelecek hasar ile ilgili en yakın karakoldan hasarı ayrıntılı anlatan ifade tutanağınızı alınız.
- Tuna Portal üzerinden tüm araçlarınızın beyan limitlerine, beyan haklarına ulaşabilirsiniz.



- ➔ Öncelikle aracınızın anahtarı üzerindeyken yanından asla ayrılmayınız.
- ➔ Aracınızın yanından ayrılırken camların ve kapıların kilitli olup olmadığını kontrol ediniz.
- ➔ Aracınızı üçüncü kişilere asla vermeyiniz.
- ➔ Aracınızın çalınmış olduğuna eminseniz öncelikle emniyet birimlerine bildirimleri yapmalısınız.
- ➔ Tuna Filo yetkililerine çalındığına dair bilgi vermelisiniz.
- ➔ Emniyetten gerekli raporları ifade tutanağınızı alıp, Tuna Filo'ya ulaştırınız.

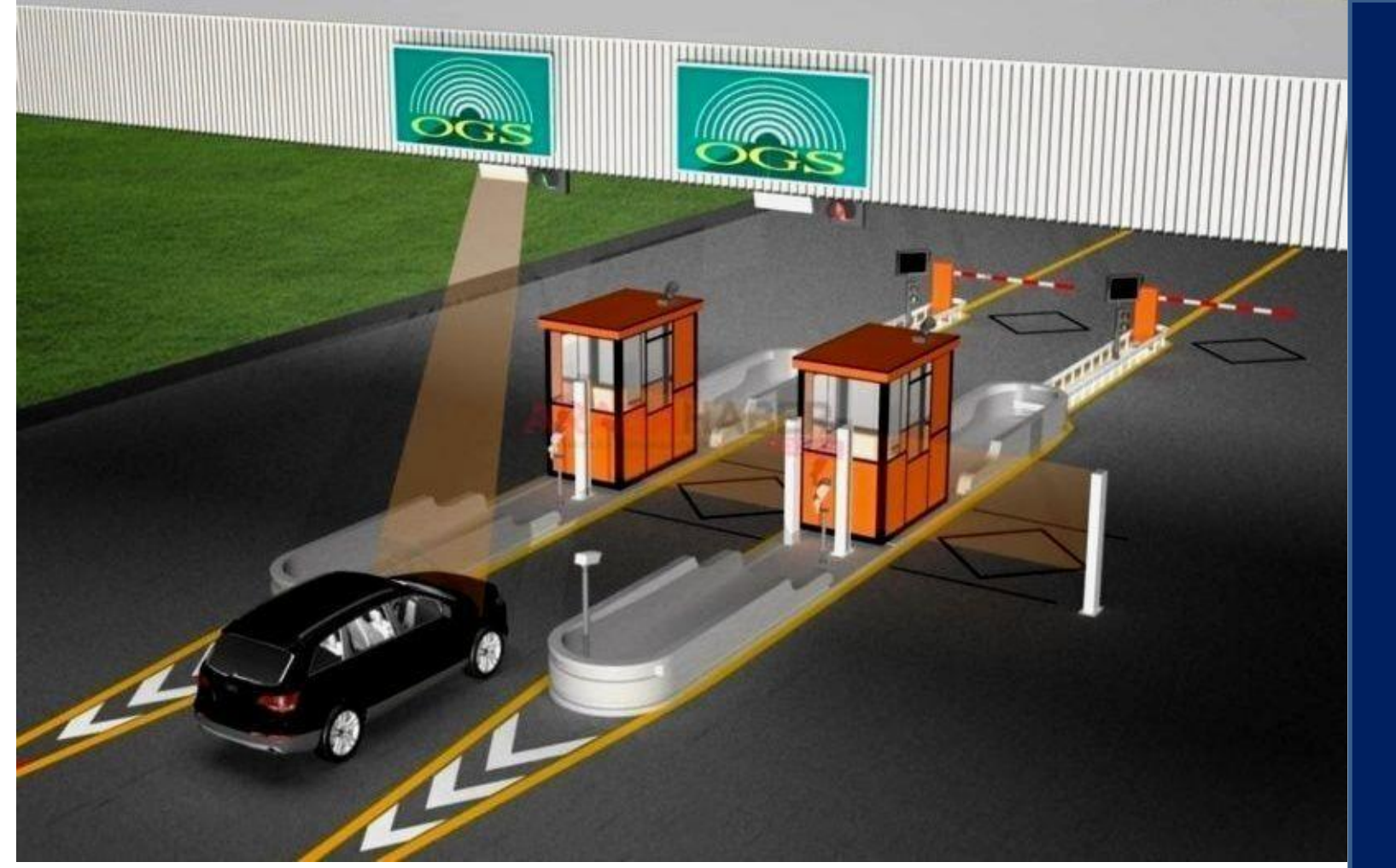
### ANAHTAR, PLAKA VE RUHSAT ÇALINMASI / KAYBOLMASI:

- ➔ Aracınızın anahtar, ruhsat yada plakasını kaybettiyseniz Tuna Filo yetkililerine bilgi veriniz.
- ➔ Anahtar, ruhsat ve plakaların çalındığını düşünüyorsanız yönlendirme olarak polis veya jandarma Karakoluna başvurarak gerekli bildirimleri yapıp ,rapor ve tutanaklarınızı tutturunuz



## HGS / OGS HİZMETLERİ

Hgs-Ogs talepleriniz için [operasyon@tunafilo.com.tr](mailto:operasyon@tunafilo.com.tr) mail adresimizden veya Tuna portal üzerinden yazılı olarak yapınız . Hgs –Ogs geçiş ve yüklemelerinizi sizin adınıza takip eder geçiş ve yükleme işlemlerinizi tarafınıza yansıtılır.



## YURT DIŐI ÇIKIŐLAR

Aracınızın yurt dışı çıkış işlemleri için [operasyon@tunafilo.com.tr](mailto:operasyon@tunafilo.com.tr) mail adresimize yazılı talebinize istinaden tarafımızdan gerekli işlemler için bilgi verilir ve onayınız doğrultusunda yapılarak tüm hizmet bedelleri tarafınıza yansıtılır.





Hava koşullarına uygun lastik kullanımı için 7 derecenin altındaki havalarda yaz lastiklerinin kullanımı uygun olmayıp her kış dönemine girmeden geç kalmadan kar lastiklerinizi taktırmanız sizlerin ve aracınızın güvenliği için yüksek önem taşımaktadır.

Aracınızın yaz ve kış lastik hakkı ve tüm değişim talepleriniz için [operasyon@tunafilo.com.tr](mailto:operasyon@tunafilo.com.tr) mail adresimizden istekte bulunabilirsiniz. Ayrıca Tuna portal üzerinden tüm lastik haklarınızı ve değişim kilometrelerini görüntüleyebilir taleplerinizi iletebilirsiniz.

## DÖRT MEVSİM LASTİK DESENİ



## YAZ LASTİĞİ DESENİ



## KIŞ LASTİĞİ DESENİ



## Lastik Hakkında kısa bilgi :

Virajlarda ve frende lastiklerin ötmesi: Düşük hava basıncından dolayı bu sorun görülür.

**Direksiyon hakimiyetinin azalması:** Düşük hava basıncı ve aşınmış lastikler direksiyon hakimiyetinde azalmaya sebep olur.

**Lastiğin omuzlarındaki fazla aşınma:** Düşük hava basıncı, bozuk rot ayarı, standart dışı (geniş) jant kullanımından dolayı lastiğin omuz kısımlarında daha fazla aşınma olur.

Lastiğin taban kısmının ortasında aşırı aşınma, vuruntu ve yalpalama: Lastiğin orta kısımlardan aşırı aşınması yüksek hava basıncından kaynaklanır.

Vuruntu ve balans sızlık jantta/mechanik aksamda ayarsızlıktan dolayı olabilmektedir.

Yalpalama ise standart dışı (dar) jant kullanımından dolayı yaşanan sorundur.

**Düzensiz aşınma:** Bozuk rot ayarı; lastiklerde görülen düzensiz aşınmanın sebebi aracın rot ayarlarının bozuk olmasından kaynaklanır.

tunafilo.com adresinden faydalı bilgiler bölümünde lastik ile ilgili daha detaylı bilgi sahibi olabilirsiniz.



### Güvenli sürüş için bazı önemli tavsiyelerimiz:

Trafik kurallarının hatırlatıcısı olan trafik işaret ve levhalarına mutlaka uyun.

Emniyet kemerinizi takın, araçtaki diğer kişilerin emniyet kemerini takmalarını isteyin ve tüm emniyet kemerleri takılmadan hareket etmemeyi bir alışkanlık haline getirin.

Yol durumuna, **trafik ve yayaların** yoğunluğuna ve hava şartlarına göre gerekiyorsa hızınızı düşürün

Trafikte karşılaşılabileceğiniz her türden tehlikelere karşı vereceğiniz tepkileri önceden düşünün. (Örneğin siz sol şeritten ilerlerken sağınızda bulunan şeritteki araçlardan biri hatalı şerit değiştirdi, ne yaparsınız? vb.)

Her hızda ve hava koşulunda fren için ne kadar **duruş mesafesi** olduğunu hesaplamayı öğrenin. Uygun ortamlarda yol tutuşunu görebilmek için frenlerinizi deneyin.

Hızınızı yolun mevcut durumuna göre ayarlayın.

Takip ettiğiniz araçla aranızda her zaman yeterli **emniyet mesafesini** bırakmaya dikkat edin ve takip ettiğiniz araçlarla yakın hızlarda sürün.

Hızınızı viraja girmeden önce azaltın, viraja hızlı girmek aracınızın savrulmasına neden olabilir.

Sürüş esnasında sadece yola konsantre olun. Klima, radyo-teyp, cam, vb. aksesuarları kullanmanız gerektiğinde gözünüzü kesinlikle yoldan ayırmayın.

Yüksek hızlarda seyir halindeyken ani manevralar yapmayın.

Direksiyonu her zaman iki elinizle tutun.

Şerit değiştirmelerde ve sollamalarda, **ayna kontrolünü** yapın ve mutlaka sinyal verin.

Eğer önünüzde giden araç, ani bir manevra yaparsa siz de onun izinden gidin.

Tehlikeli durumlarla karşılaşmanız durumunda durma kararını verdiğiniz andan itibaren fren pedalına tüm gücünüzle basın, çarpışma gerçekleşecek diye fren pedalına basmayı bırakmayın. Aracınızda ABS fren sistemi mevcutsa, frenleme esnasında size en az zararı verecek etkin manevralar yapın.

Sürüş esnasında **cep telefonu ile konuşmayın**.

Sürüş esnasında **sigara içmeyin**.

Uzun yolculuklarda molalarınızı planlayın ve uygulayın.

# ACİL DURUM NUMARALARI:

Ambulans:	112
Trafik:	154
Jandarma :	156
Zabita:	153
Polis İmdat:	155
İtfaiye :	110
Afad :	122

